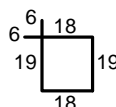
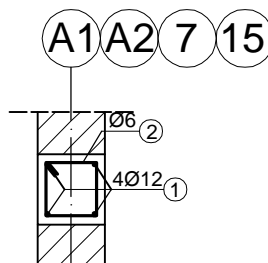


Elementy monolityczne: W-1

L=239,00m

Skala 1:25



956xNR ②Ø6 A-IIIN co 15/25cm L=86cm

ZESTAWIENIE STALI: W-1

Poz.	Stal		Długość [cm]	Ilość [szt.]			Długość łączna [m]	
	A-0	A-IIIN		ilość [szt.]	elemntów	ogólnie [szt.]	A-IIIN (Ø6)	A-IIIN (Ø12)
1	-	12	26268	4	1	4	-	1050,72
2	-	6	86	956	1	956	822,16	-
Długość wg średnic [m]							822,16	1050,72
Masa 1 mb pręta [kg/mb]							0,222	0,888
Masa łączna wg średnic [kg]							182,52	933,04
Ogółem [kg]							1115,56	

UWAGA:

1. Rzędne wieńca W-1 zgodnie z rzutami konstrukcyjnymi Budynku "A"
2. Należy uwzględnić przenikanie się zbrojenia wieńca ze zbrojeniem elementów monolitycznych.

Beton: B 25
Stal: RB-500 (A-IIIN)

PROJEKT INKUBATORA PRZEDSIĘBIORCZOŚCI Z
INFRASTRUKTURA
GMINA DEBRZNO, WIEŚ CIERZNIĘ
dz.nr 498/16

COLOSSEUM
pracownia projektowa
KONSTRUKCJE BUDOWLANE

Bud. A
Rys.
/K

1: 25

Elementy monolityczne: W-1

autor:
mgr inż. Zbigniew Słowinski
UAN/8346/812/87

opracowała:
inż. Magdalena Stebelska

sprawdził
mgr inż. Jerzy Racki
UAN/7342/1183/94

Grudzień 2009

pracownia projektowa "COLOSSEUM" 76-200 SZUPSK UL.TUWIMA 3A/3 TEL./FAX 0-59 8413612